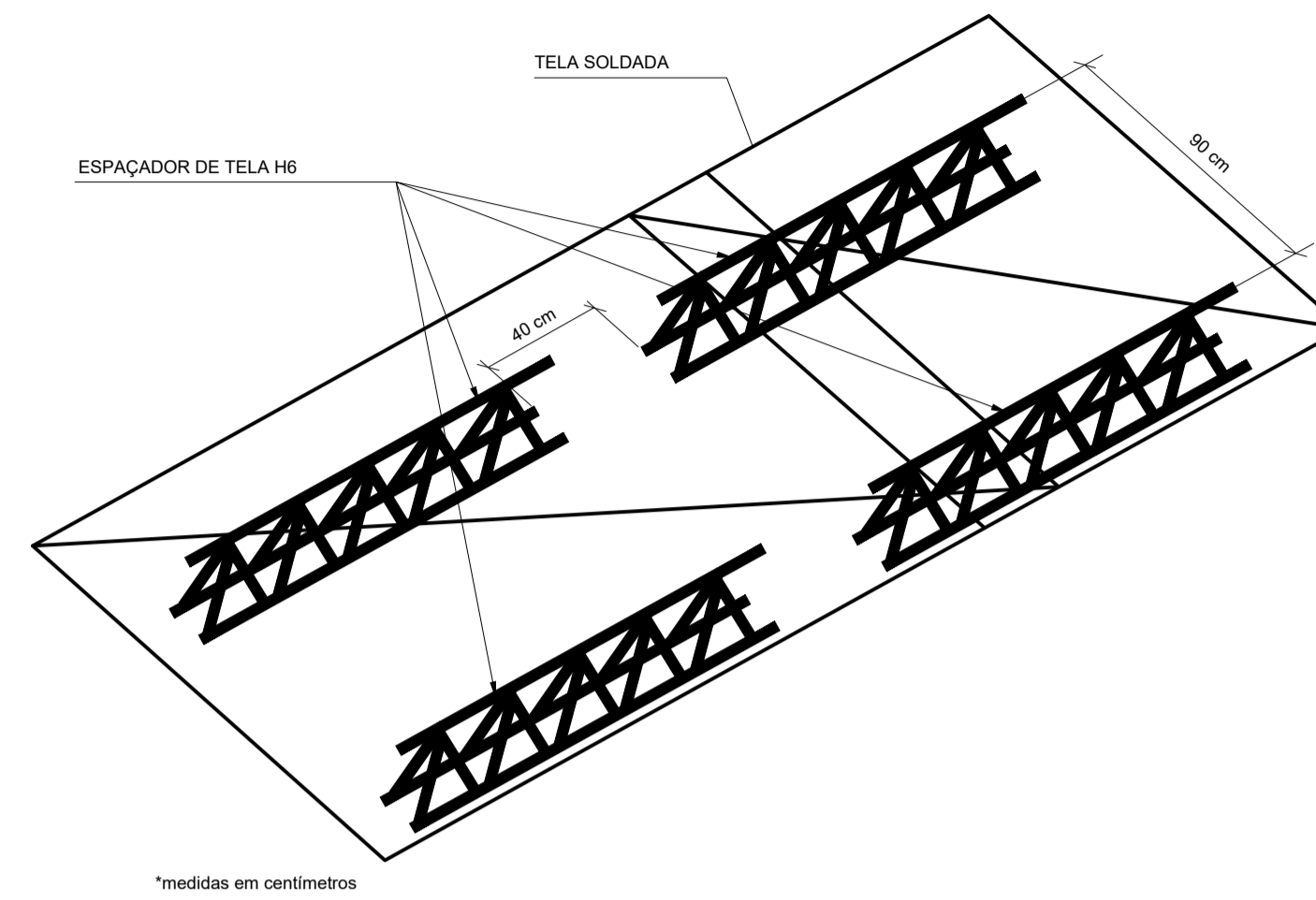
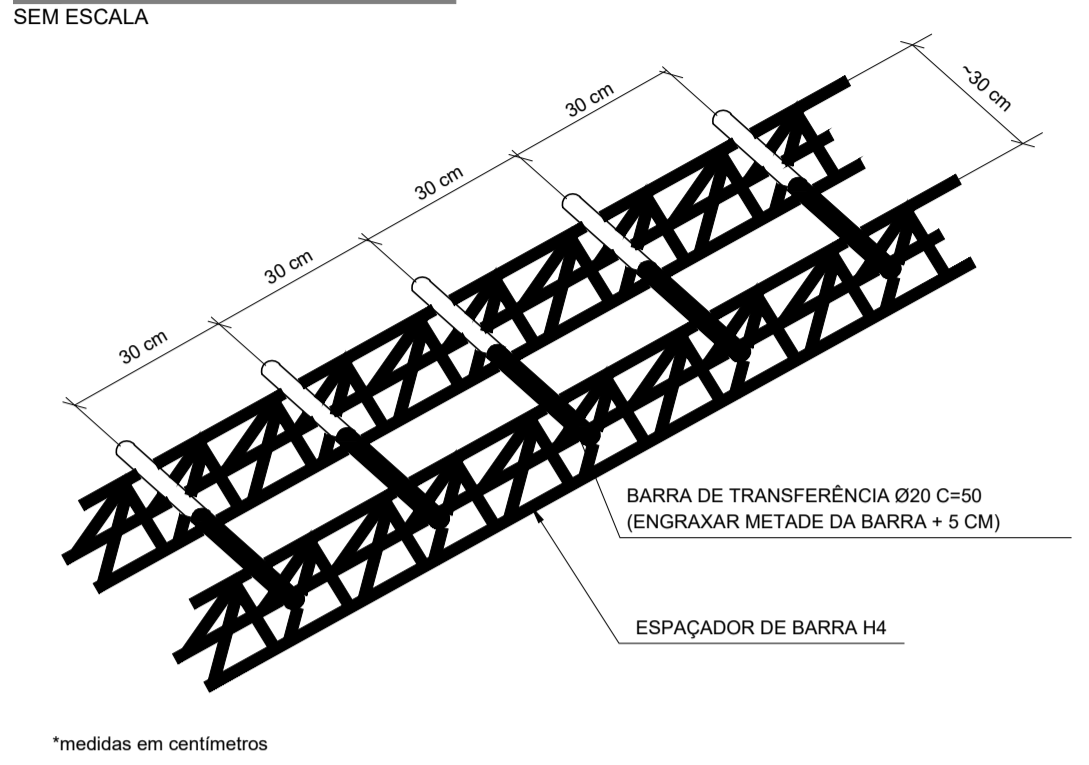


PLANTA BASE DO PISO  
Esc.1:75

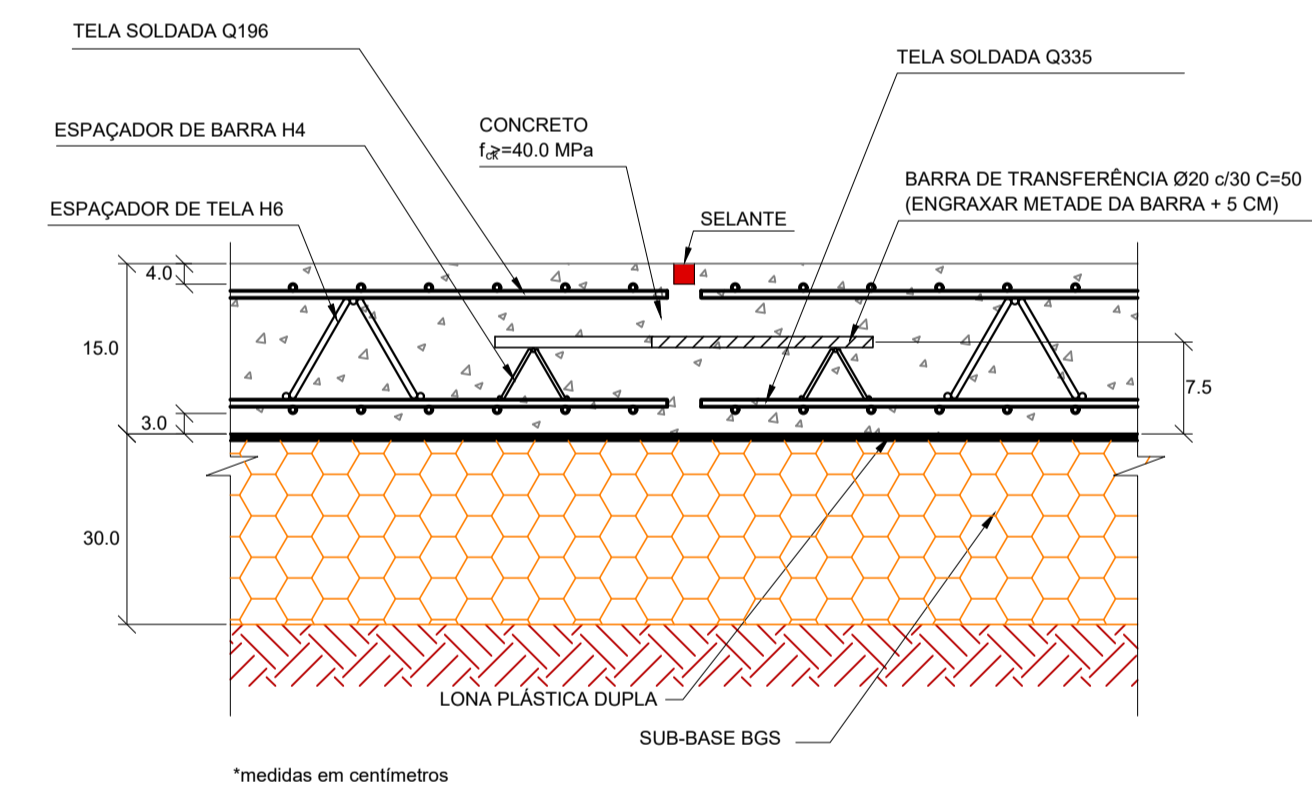
DETALHE - POSICIONAMENTO DOS ESPAÇADORES DE TELAS  
SEM ESCALA



DETALHE - POSICIONAMENTO DA BARRA DE TRANSFERÊNCIA  
SEM ESCALA



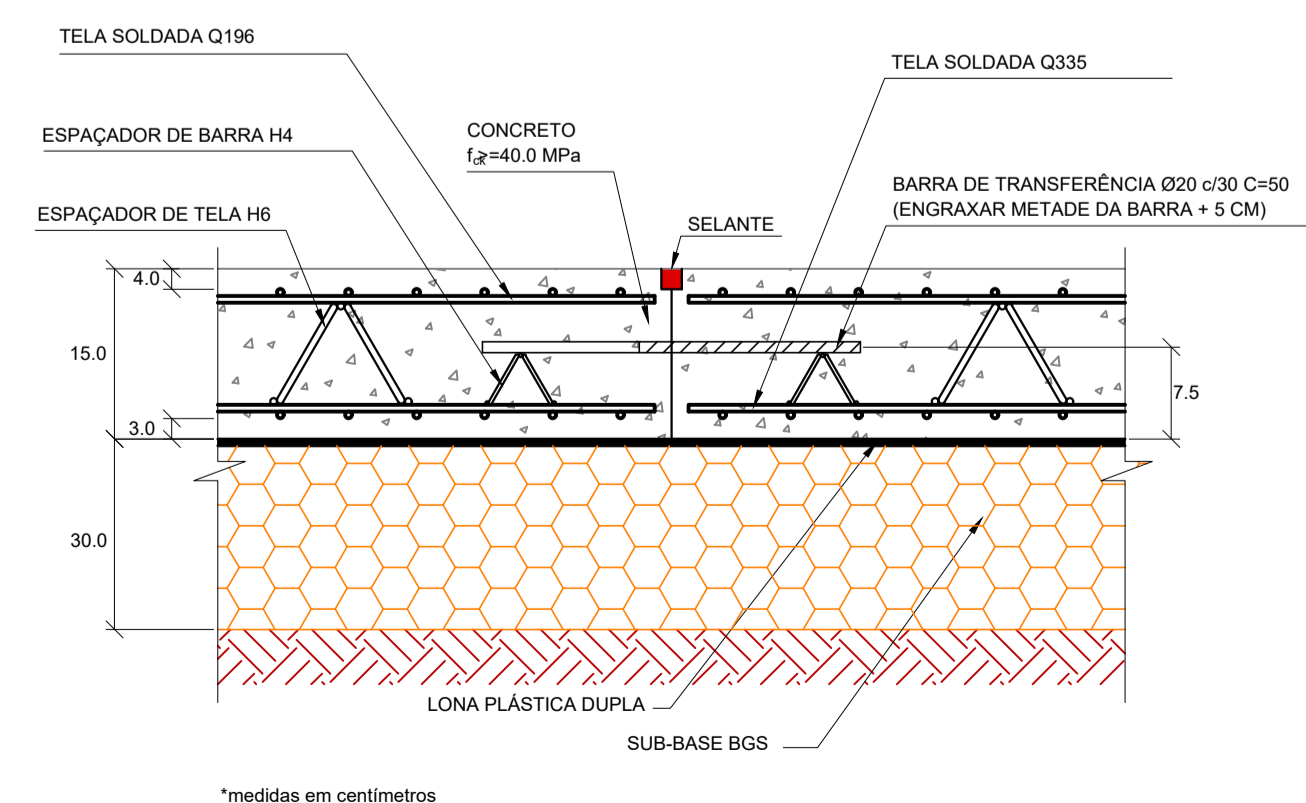
DETALHE - JUNTA SERRADA  
SEM ESCALA



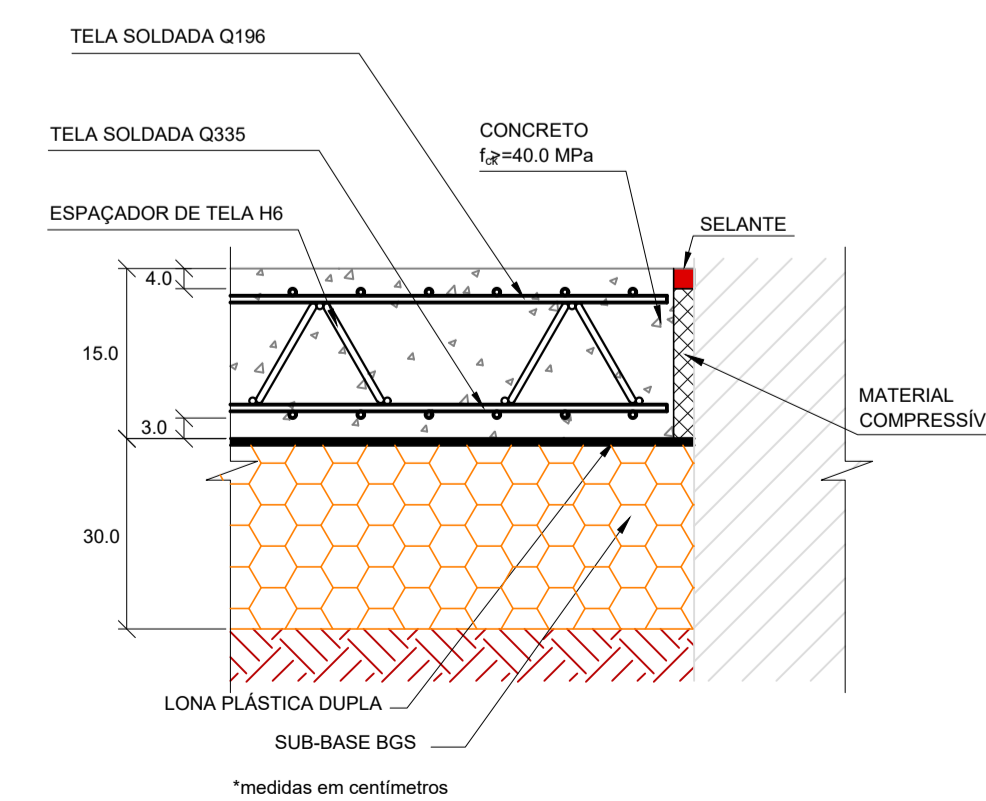
NOTAS

- Este projeto só poderá ser utilizado após a aprovação do engenheiro responsável.
- O concreto deverá ter resistência característica à compressão (f) igual a 40,0 MPa.
- A sub-base será executada com Brita Graduada Simples (BGS), com espessura de 30,0 cm.
- Foram utilizados espaçadores treliçados para posicionar a tela superior e as barras de transferência de carga.
- As juntas serradas de retração deverão ser cortadas na idade especificada pelo projetista.
- O corte das juntas serradas deve ser realizado com abertura de 3 a 4 mm e profundidade menor ou igual a 1/3 da espessura da placa, objetivando induzir o aparecimento de fissuras.
- Conferir medidas no local.

DETALHE - JUNTA DE CONSTRUÇÃO  
SEM ESCALA



DETALHE - JUNTA DE ENCONTRO  
SEM ESCALA



J.E. JUNTA DE ENCONTRO  
J.C. JUNTA DE CONSTRUÇÃO  
J.S. JUNTA SERRADA

REV. 01	28/07/21	ALTERAÇÃO DE LOCAÇÃO	DAC
REV. 00	21/08/20	EMISSÃO INICIAL	DAC
REVISÃO:	DATA :	DESCRIÇÃO:	RESP.:



<p>Rua Miguel Vianna, nº 81, Sala 12 Bairro Morro Chic CEP: 37500-080 - Itajubá / MG Tel: (35) 3623-5720 www.dacengenharia.com.br</p>	GERÊNCIA DE PROJETOS DENIS DE SOUZA SILVA CREA: MG-127.216/D
	COORDENAÇÃO DE PROJETOS ALOISIO CAETANO FERREIRA CREA: MG-97.132/D
RESPONSÁVEL TÉCNICO ENG. CIVIL FLÁVIA C. BARBOSA CREA: MG-187.842/D	PROJETO ENG. CIVIL WILLIAM BARADEL LARI
DESENHO ENG. CIVIL WILLIAM BARADEL LARI	

EMPREENDIMENTO <b>CONSTRUÇÃO DE HANGARES NO AEROPORTO DE POUSO ALEGRE</b>	
ENDEREÇO AVENIDA JOÃO BATISTA PIFFER, B. JARDIM AEROPORTO POUSO ALEGRE - MINAS GERAIS	DISCIPLINA ESTRUTURAL
ASSUNTO HANGAR 25X25METROS PISO EM CONCRETO ARMADO DISPOSIÇÃO DAS JUNTAS E DETALHES	FASE DO PROJETO EXECUTIVO
DATA INICIAL 21/08/2020	ESCALA INDICADA
REVISÃO R01	ARQUIVO DAC-PMPA-HANI-PE-EST-R01.DWG
FOLHA Nº: <b>08/10</b>	